

# 造幣局の金属工芸品



独立行政法人造幣局  
JAPAN MINT

## ご案内

販売価格は、別添価格表（造幣局ホームページにも掲載しております）をご覧ください。裏表紙に記載のお客様サービスセンターまでお問い合わせください。

ご注文はお客様サービスセンターで承っております。

製品の仕様（ケースや重さ等）、販売価格につきましては、諸般の事情により変更することがございますのでご了承ください。

一時的に在庫が無くなる場合がございます。製造に数か月を要することもございますのでご了承ください。

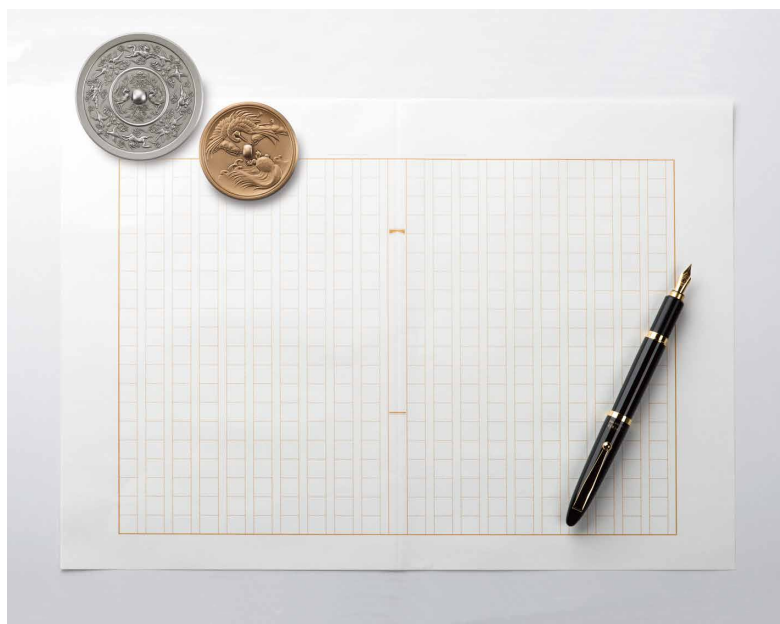
# 造幣局の金属工芸品

造幣局では、貨幣や勲章の製造で培った技術を活かし、日本の祭りをテーマとした七宝章牌や国宝をテーマとした国宝章牌等、様々な金属工芸品を製造、販売しております。皆様の記念品や大切な方への贈り物としてご利用いただけましたら幸いに存じます。

また、こちらのカタログに記載しております製品のほか、桜の通り抜けメダルやICDCメダルなど、期間限定で販売する製品もございます。詳しくは、造幣局ホームページ (<https://www.mint.go.jp/>) をご覧ください。

## 目次

七宝章牌	1
七宝章牌（日本の祭り）	3
飾額	7
文鎮	9
章牌・メダル	11
国宝章牌	13



# 七宝章牌

造幣局では、勲章製造に用いる七宝技術を活かして、七宝章牌を製造しております。



風神

材 質：純銀  
仕 上：七宝・金メッキ仕上  
大きさ：66×66mm  
重 さ：約 260g



雷神

材 質：純銀  
仕 上：七宝・金メッキ仕上  
大きさ：66×66mm  
重 さ：約 260g



波に兎

材 質：丹銅  
仕 上：七宝・金メッキ仕上  
大きさ：70×70mm  
重 さ：約 230g



群鶴図

材 質：純銀  
仕 上：七宝・金メッキ仕上  
大きさ：66×66mm  
重 さ：約 260g



鳥毛篆書屏風章牌

材 質：純銀  
仕 上：七宝・銀メッキ仕上  
大きさ：68×56mm  
重 さ：約 220g



崔子玉座右銘文鎮

材 質：純銀  
仕 上：七宝・銀メッキ仕上  
大きさ：直径 40mm  
重 さ：約 130g



扇面楓図

材 質：丹銅  
仕 上：七宝・金メッキ仕上  
大きさ：99×44mm  
重 さ：約 100g





## 七宝章牌（日本の祭りシリーズ）

「日本の祭り」シリーズは、勲章の製造にも用いる七宝技術を活かして、日本各地で開催される様々な「日本の祭り」をテーマに七宝章牌を製造しております。

材 質：純銀  
仕 上：七宝・金メッキ仕上  
大きさ：直径 60mm  
重 さ：約 160g

### 天神祭

天神祭は、大阪市にある大阪天満宮の夏大祭です。  
表面は、大川を行く船渡御の様子をデザインしています。



### 祇園祭

祇園祭は、京都市東山区祇園にある八坂神社の祭りです。  
表面は、京都四条通の山鉾巡行の様子をデザインしています。



## 仙台七夕まつり

仙台七夕まつりは、仙台藩祖の伊達政宗公の時代から年中行事の1つとして行われていたものです。

表面は、吹き流しを愛でる男女の様子をデザインしています。



## 青森ねぶた祭り

青森ねぶた祭は、青森市で開催される夏祭りです。

表面は、平成23年青森ねぶた祭において、「ねぶた大賞」を受賞した『四神降臨「白虎と青龍」』（運行団体：サンロード青森 作：千葉作龍氏）と、ハネトが勇ましく跳ねて踊る様子をデザインしています。



## 神田祭

神田祭は、東京の神田神社の祭礼です。

表面は、神幸祭において、一の宮鳳輦が神田神社随神門から巡行に出発する様子をデザインしています。



## 秋田竿燈まつり

秋田竿燈まつりは、秋田市において開催される祭りです。

表面は、竿燈大通りに集まった竿燈と群衆を背景に、差し手が竿燈を巧みに操る様子をデザインしています。



## 阿波おどり

阿波おどりは、400年以上前から現在の徳島県を中心とした地方で踊られるようになったと言われています。表面は、提灯を背景に、奥に男おどり、手前に女おどりを配し、賑やかな祭りの様子をデザインしています。



## よさこい祭り

よさこい祭りは、経済復興と地域活性化を祈願して、昭和29年に高知市において始まった祭りです。表面は、追手門から臨む高知城天守閣を背景に、音楽を奏でる地方車とともに、5人の踊り子が鳴子を両手に踊り進む様子をデザインしています。



## エイサーまつり

エイサーは、旧盆の夜に行われる沖縄の伝統行事です。表面は、大太鼓を中央に、締太鼓、女手踊りをその周囲に配して、大きく足を上げながら踊る躍動感をデザインしています。



## 長崎くんち

長崎くんちは、長崎の氏神「諏訪神社」の秋季大祭です。表面は、躍動感に溢れる龍踊り（じゃおどり）と、かけ声とともに神輿を空中高くに投げ上げる太鼓山（コッコデショ）の様子をデザインしています。



## 山形花笠まつり

山形花笠まつりは、山形の真夏の夜を彩る華麗な祭りです。

表面は、山形県内を流れる最上川、花笠や「ヤッショ マカショ」の掛け声を背景に、優雅で華麗な正調女踊り「薫風最上川」をデザインしています。



## 越中八尾おわら風の盆

越中八尾おわら風の盆は、約300年の歴史を持つ富山県を代表する伝統的な民謡行事です。

表面は、八尾の夜の町並みを背景に、男女の踊り手が気品高く優雅に踊り歩く町流しの様子をデザインしています。



# 飾額

飾額は、貨幣等の金型作成時にも用いる電気鑄造技術を応用して製造した電鑄板を、額や化粧板に取り付けたものです。



翁面

仕 上：ブロンズ仕上  
大きさ：【大】額 485×420mm  
【中】額 405×340mm  
重 さ：【大】約 2.4kg  
【中】約 1.1kg



戎

仕 上：金メッキ仕上  
大きさ：額 455×375mm  
重 さ：約 1.4kg



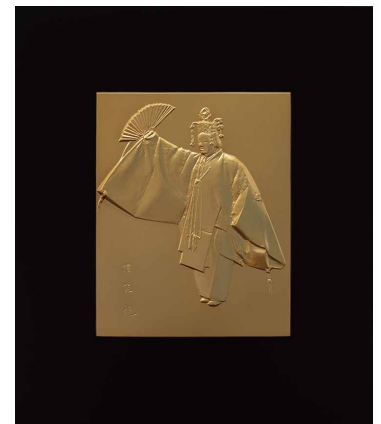
高砂

仕 上：金メッキ仕上  
大きさ：額 410×350mm  
重 さ：約 1.3kg



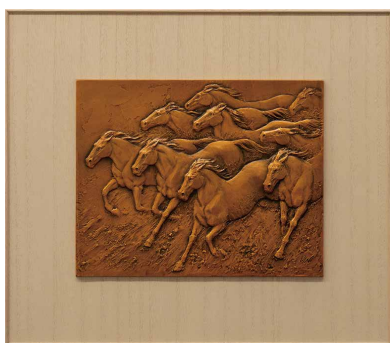
翁舞

仕 上：金メッキ仕上  
大きさ：額 410×350mm  
重 さ：約 1.7kg



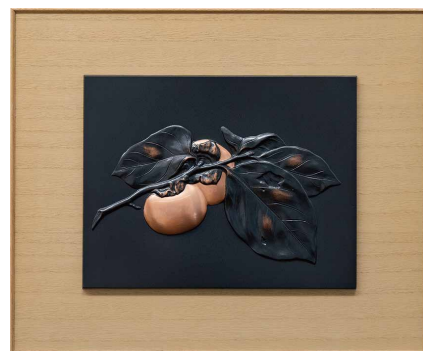
羽衣

仕 上：金メッキ仕上  
大きさ：額 410×350mm  
重 さ：約 1.6kg



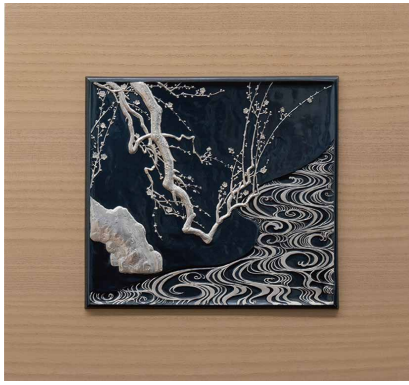
駿馬

仕 上：ブロンズ仕上  
大きさ：額 335×385mm  
重 さ：約 1.2kg



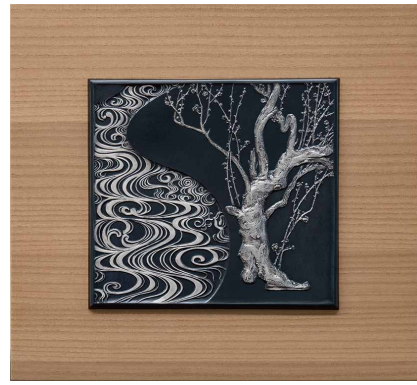
柿

仕 上：ブロンズ仕上  
大きさ：額 345×415mm  
重 さ：約 1.4kg



### 白梅図

仕上：銀いぶし仕上  
大きさ：額 370×400mm  
重さ：約 1.1kg



### 紅梅図

仕上：銀いぶし仕上  
大きさ：額 370×400mm  
重さ：約 1.1kg



### 金閣寺

仕上：銀いぶし仕上、一部金メッキ仕上  
大きさ：額 450×450mm  
重さ：約 3.2kg

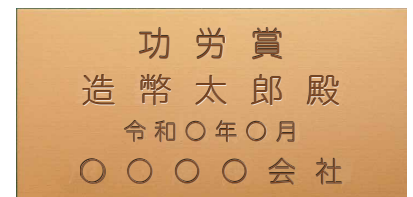
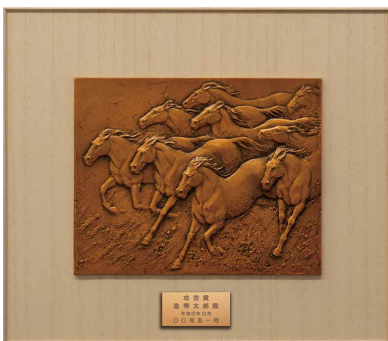


### 少女銀色

仕上：銀いぶし仕上  
大きさ：額 520×420mm  
重さ：約 2.3kg

## 記念プレートの紹介

飾り額を記念品や贈り物などにご利用いただく際には、別注のプレート作成も承っております。詳細は、造幣局お客様サービスセンターまでお問い合わせください。



# 文鎮

材 質：純銀  
仕 上：いぶし仕上  
大き さ：直径 46mm  
重 さ：約 50g



鶴亀文鎮

材 質：丹銅  
仕 上：ブロンズ仕上  
大き さ：直径 46mm  
重 さ：約 45g



材 質：丹銅  
仕 上：ブロンズ仕上  
大き さ：直径 68mm  
重 さ：約 135g



群雀文鎮

材 質：丹銅  
仕 上：ブロンズ仕上  
大き さ：直径 68mm  
重 さ：約 135g



胡蝶文鎮

材 質：純銀  
仕 上：いぶし仕上  
大き さ：直径 68mm  
重 さ：約 160g



鳥獸文鎮

材 質：丹銅  
仕 上：ブロンズ仕上  
大き さ：直径 68mm  
重 さ：約 135g



材 質：純銀  
仕 上：いぶし仕上  
大き さ：直径 68mm  
重 さ：約 160g



蓬萊文鎮

材 質：丹銅  
仕 上：ブロンズ仕上  
大き さ：直径 68mm  
重 さ：約 135g



材 質：純銀  
仕 上：いぶし仕上  
大き さ：直径 68mm  
重 さ：約 160g



材 質：丹銅  
仕 上：ブロンズ仕上  
大き さ：直径 68mm  
重 さ：約 135g



おしどり文鎮

材 質：純銀  
仕 上：いぶし仕上  
大き さ：直径 68mm  
重 さ：約 160g



材 質：丹銅  
仕 上：ブロンズ仕上  
大き さ：直径 68mm  
重 さ：約 135g



竜文鎮



鳥獸葡萄紋背方鏡

材 質：丹銅  
仕 上：カメレオン仕上  
大き さ：65×65mm  
重 さ：約 170g



鴛鴦文鎮（バイメタル）

材 質：純銀・青銅  
仕 上：あらし仕上  
大き さ：直径 68mm内径 40mm  
重 さ：157g（銀 108g・青銅 49g）



# 章牌・メダル



翁舞

材 質：丹銅  
仕 上：金メッキ仕上  
大きさ：80×59mm  
重 さ：約 220g



石橋

材 質：丹銅  
仕 上：金メッキ仕上  
大きさ：80×62mm  
重 さ：約 240g



羽衣

材 質：丹銅  
仕 上：金メッキ仕上  
大きさ：80×62mm  
重 さ：約 240g



大阪城・大

材 質：丹銅  
仕 上：ブロンズ仕上  
大きさ：直径 70mm  
重 さ：約 210g



金閣寺

材 質：丹銅  
仕 上：ブロンズ仕上  
大きさ：直径 70mm  
重 さ：約 150g



大阪城・小

材 質：丹銅  
仕 上：ブロンズ仕上  
大きさ：直径 55mm  
重 さ：約 90g





### 白梅図

材 質：丹銅  
仕 上：ブロンズ仕上  
大きさ：64×70mm  
重 さ：約 200g



### 紅梅図

材 質：丹銅  
仕 上：ブロンズ仕上  
大きさ：64×70mm  
重 さ：約 200g



### 翁面

材 質：丹銅  
仕 上：ブロンズ仕上  
大きさ：70×51mm  
重 さ：約 220g



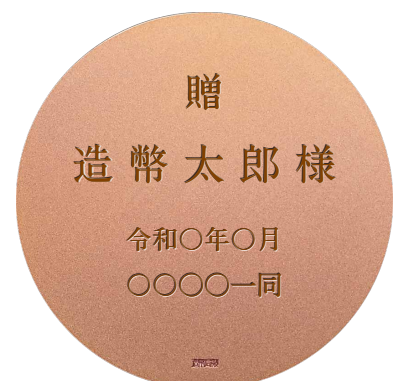
### 少女

材 質：丹銅  
仕 上：ブロンズ仕上  
大きさ：直径 53mm  
重 さ：約 100g

## 文字入れ・特注ケースのご案内

文鎮や章牌を記念品や贈り物などにご利用いただく際に、別途文字入れや特注ケースへの収納を承っております。

詳細は、造幣局お客様サービスセンターまでお問い合わせください。



# 国宝章牌

「国宝章牌」シリーズは、世界文化遺産にも登録されている貴重な国宝及びそれに付随する文化財をテーマに製造しております。

材質：純銀  
仕上：いぶし仕上  
大きさ：直径 60mm  
重さ：約 160g ※法隆寺を除く

## 法隆寺

表面：「金堂」、「五重塔」  
「金剛力士像」  
裏面：「勢至菩薩像」  
重さ：約 155g



## 姫路城

表面：「姫路城」、「白鷺」  
裏面：「揚羽蝶」、「狭間」



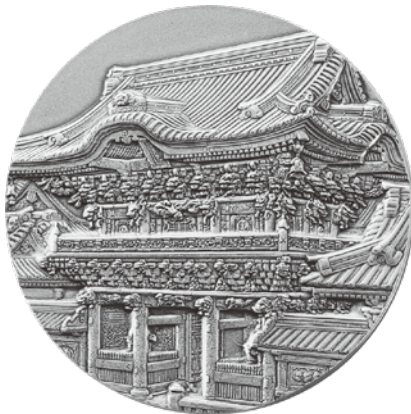
## 巖島神社

表面：「大鳥居」、「本殿」  
裏面：十羅刹女のうち「黒齒」



## 日光東照宮

表面：「陽明門」  
裏面：「眠り猫」  
魔除けの逆柱の「グリ紋」



## 高野山金剛峯寺

表面：「高野山 金剛峯寺不動堂」

「制多迦童子立像」

裏面：「金剛吼菩薩像」

聾瞽指帰の「空」の字



## 平等院

表面：「平等院鳳凰堂」、「鳳凰」

裏面：「雲中供養菩薩像」

「宝相華唐草文様」



## 興福寺

表面：「阿修羅像」

裏面：「東金堂」、「五重塔」、「宝相華紋」



## 中尊寺

表面：「金色堂」、「中尊寺ハス」

裏面：「金銅華鬘」、「宝相華」



## 富岡製糸場

表面：錦絵「工女勉強之図」の「工女」  
 繰糸所の「トラス構造の小屋組」  
 「東置繭所」

裏面：錦絵「上州富岡製糸場」  
 東置繭所の「アーチ」



## 春日大社

表面：「春日大社本殿」、「鹿島立御神影図」

裏面：「金地螺鈿毛抜形太刀」

「宝相華唐草文」

「蝶鳥文」

竹林で雀を追いかけている「猫」



## 元離宮二条城

表面：「二の丸御殿」

「竹林群虎図」に描かれている

「虎と豹」

裏面：二の丸御殿の「大広間」



## 沖ノ島祭祀の奉獻品

表面：「金製指輪」、「金銅製龍頭」

「金銅製高機」、「金銅製心葉形杏葉」

「沖ノ島」

裏面：「金銅製心葉形杏葉」

「金銅製棘葉形杏葉」



## 大浦天主堂

表面：「大浦天主堂」

裏面：大浦天主堂の内部の「祭壇」

「リブ・ボールド天井」

「ステンドグラス」



## 慈照寺（銀閣寺）

表面：「観音殿」、「向月台」、「銀沙灘」

裏面：「東求堂」



・・・お問合せ・・・

## 造幣局お客様サービスセンター

〒530-0043 大阪市北区天満 1-1-79  
TEL0570-01-2626（ナビダイヤル）  
（受付時間 平日午前9時から午後5時）

ナビダイヤルをご利用できない場合は  
06-6351-2626 へおかけください。  
※おかけ間違いのないようご注意ください。

一部の製品は造幣局ミントショップでも販売しております。

## 本局

大阪市北区天満 1-1-79  
TEL：06-6351-5370

## さいたま支局

さいたま市大宮区北袋町 1-190-22  
TEL：048-645-5918

## 広島支局

広島市佐伯区五日市中央 6-3-1  
TEL：082-922-1597

独立行政法人造幣局  
JAPAN MINT

金属工芸品販売価格表

種類	品名	販売価格 (税込)
七宝章牌	風神	375,200
	雷神	375,200
	波に兎	102,100
	群鶴図	318,200
	崔子玉座右銘文鎮	233,900
	扇面楓図	154,500
	日本の祭りシリーズ	各328,100
飾額	翁面(大)	75,200
	翁面(中)	42,500
	戎	101,800
	高砂	96,500
	翁舞	93,200
	羽衣	85,700
	駿馬	57,300
	柿	48,800
	白梅図	143,700
	紅梅図	143,700
	金閣寺	201,500
	少女銀色	51,300
	文鎮	鶴亀文鎮(純銀)
鶴亀文鎮(丹銅)		10,800
群雀文鎮(丹銅)		13,600
胡蝶文鎮(丹銅)		13,600
鳥獣文鎮(純銀)		139,800
鳥獣文鎮(丹銅)		13,600
蓬莱文鎮(純銀)		139,800
蓬莱文鎮(丹銅)		13,600
おしどり文鎮(純銀)		139,800
おしどり文鎮(丹銅)		13,600
竜文鎮(純銀)		139,800
竜文鎮(丹銅)		13,600
鳥獣葡萄紋背方鏡		34,000
章牌・メダル		翁舞
	石橋	22,000
	羽衣	22,000
	大阪城(大)	24,300
	大阪城(小)	13,100
	金閣寺	17,600
	白梅図	22,000
	紅梅図	22,000
	翁面	20,000
	少女	13,600
	国宝章牌	各130,000

令和8年4月現在

○ご注意

製品の内容につきましては、造幣局ホームページに掲載のカタログをご覧ください。

販売価格につきましては、諸般の事情により変更することがございますのでご了承願います。

通信販売をご希望の場合は、別途送料を頂戴いたします。（送料は、送付地域、製品の大きさにより異なります）

別注の加工等をご希望の場合は、別途お見積りさせていただきますので、お客様サービスセンターまでお問い合わせください。

○お支払いについて

造幣局発行の払込用紙又は請求書を送付いたします。

払込用紙の裏面等に記載の注意事項をよくお読みのうえ、払込期限内にコンビニエンスストア、郵便局（ゆうちょ銀行）（現金振込手数料はお客様のご負担）又は銀行（銀行振込手数料はお客様のご負担）でご入金願います。

なお、別注の加工等をご希望の場合は、銀行振込（銀行振込手数料はお客様のご負担）のみとなります。

○返品について

万一、不良品又はお申込みと異なる製品が届いた場合は良品と交換いたします。恐れ入りますが、到着後速やかに造幣局へご連絡のうえ、ご返送願います（送料造幣局負担）。なお、お客様のご都合による返品やお客様の責に帰すべき不具合には応じることはできませんのでご注意ください。

○個人情報の取扱いについて

お客様の個人情報は、ご入金・お支払いの確認、製品の発送等お申し込みいただいた製品の販売に関する事務に利用するほか、造幣局製品やイベントのご案内、お問合せ・アンケートのために利用する場合があります。お客様のご了解がない限り、その他への利用はいたしません。

## 造幣局お客様サービスセンター

〒530-0043 大阪市北区天満 1-1-79

TEL 0570-01-2626（ナビダイヤル）

（受付時間 平日午前9時から午後5時）

ナビダイヤルをご利用できない場合は

06-6351-2626へおかけください。

※おかけ間違いのないようご注意ください。

(2025.4)