

造幣局 広島支局

工場見学 ナイトツアー

先着
各日 **40** 名様
入場無料

開催日時

令和8年

2/27

及び

3/19

金

木

19:10 ~ 20:30

お仕事終わりに、ご家族そろって

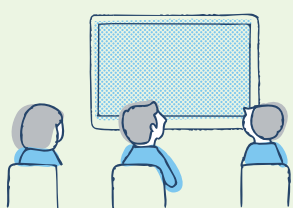


夜の工場にワクワク!

見学スケジュール

DVD上映

(造幣局の概要説明)



●見学記念品のプレゼント

工場見学

溶解工程見学 → 圧延工程見学
→ 成形・圧印・検査工程の設備見学※

※ナイトツアーでは、夜間作業を行っている
「溶解・圧延工程」のみ稼働

造幣展示室

(自由見学)



自由解散



申込
期間

令和8年2月16日(月)9時から受付開始
イベント開催日の前日17時まで

申込
方法

電話受付

1組様/最大5名様まで
ご予約可

詳細は、造幣局ホームページをご覧ください、お電話にてお問合せください

お問合せ・お申込み先

造幣局広島支局総務課

TEL:082-922-1597

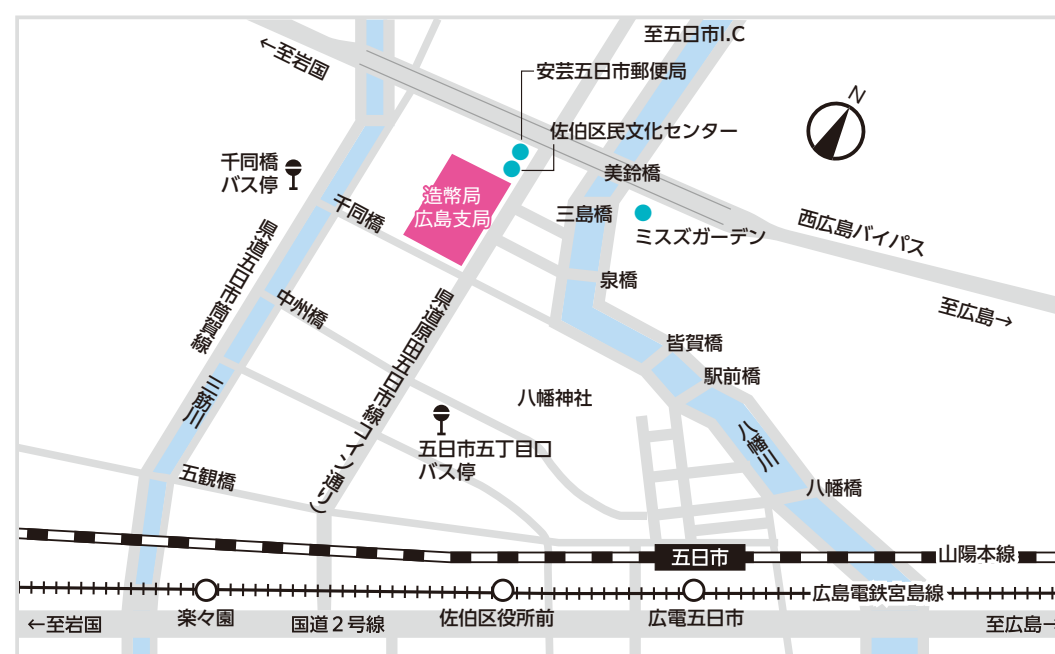
平日/9時~17時

〒731-5128 広島市佐伯区五日市中央6-3-1



URL <https://www.mint.go.jp/>

造幣局
ホームページは
こちら!



駐車場に限りがありますので、公共交通機関をご利用のご来局をお願いします。
なお、バスの駐車場はございません。

◆ イベント1回のお申し込みで最大1組5名様まで受付いたします。
◆ 構内は飲食禁止です。

◆ 工場見学時に構内を約50分歩きます。歩きやすい服装でお越しください。