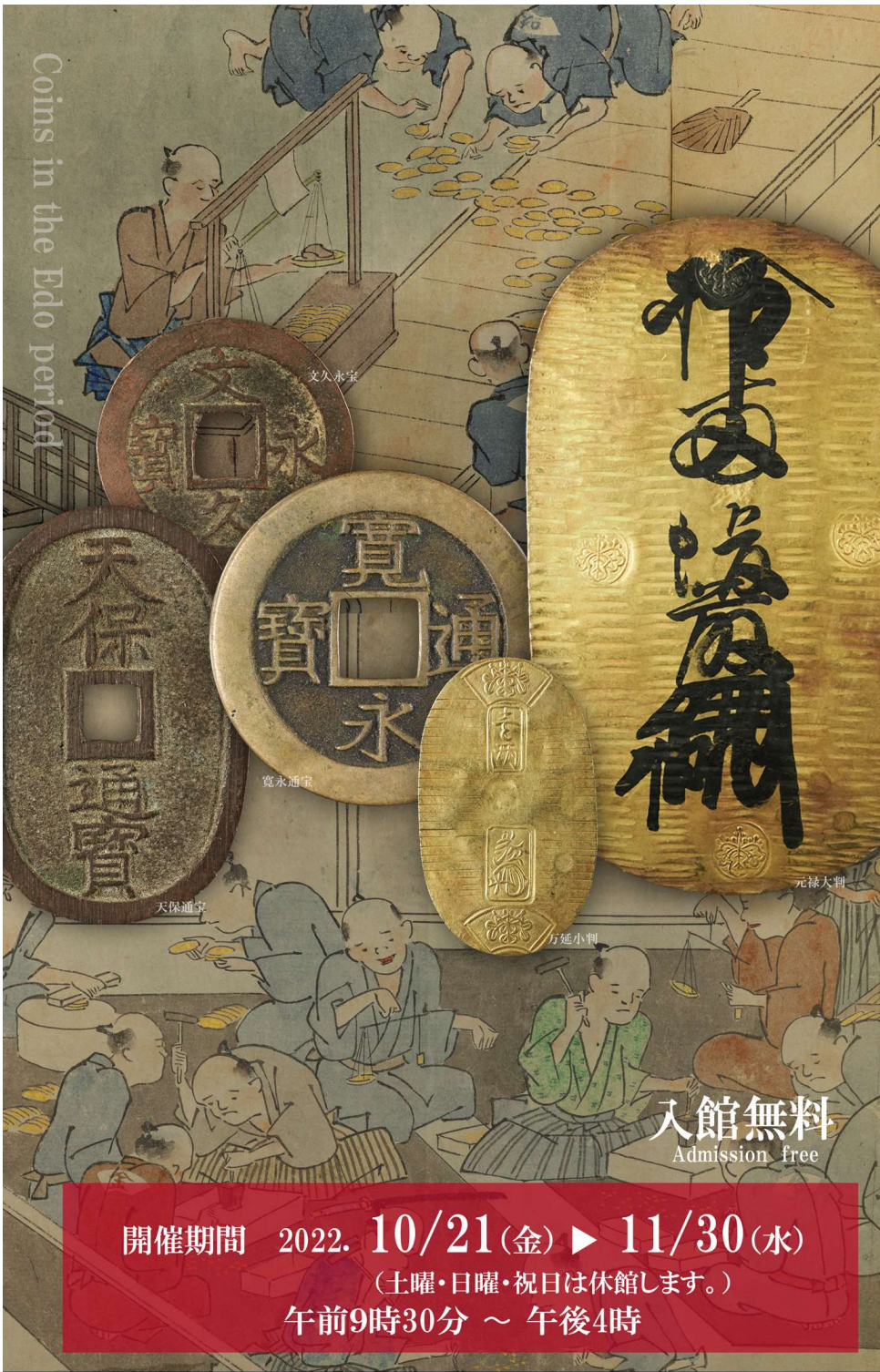


造幣展示室 特別展

# 江戸時代の貨幣展

Coins in the Edo period



入館無料  
Admission free

開催期間 2022. 10/21(金) ▶ 11/30(水)  
(土曜・日曜・祝日は休館します。)  
午前9時30分 ~ 午後4時



#### 交通のご案内

○バス：JR 又は広島電鉄「五日市」駅北口から広電バス「五日市五丁目」

停留所下車徒歩10分

又は「千同橋」停留所下車徒歩約10分

広島バスセンターから広電バス（西広島バイパス経由）「佐伯区民センター前」

停留所下車徒歩10分

○自動車：山陽自動車道「五日市」IC又は「廿日市」ICから約15分

※駐車台数に限りがありますので、できるだけ公共交通機関をご利用ください。



独立行政法人造幣局広島支局

## 造幣展示室

広島市佐伯区五日市中央 6-3-1

TEL082-922-1597《直通》

<https://www.mint.go.jp>