

※ お電話での事前のご予約が必要です

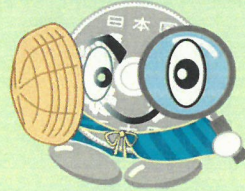
ご希望の見学日の前日17時まで受付

そ う へ い き よ く

夏休み！

造幣局

とく
べつ
特別
工場
見学



《見学日》令和4年

●8月

22日(月)

23日(火)

24日(水)

25日(木)

《事前予約済のお客様の受付時間》

・12時40分～13時10分

(工場見学の所要時間は出発から約50分)

※受付時間を過ぎると予約は無効となります。

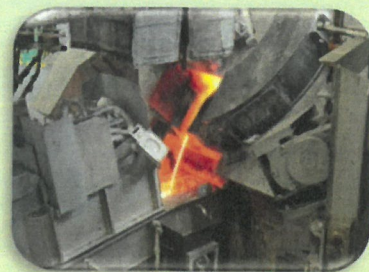
※構内への入場は12時40分からです。

造幣局HPはこちら



にゅう じょう む りょう

入場無料



◆この特別工場見学に限り、各日20名様までの事前予約を開催日の30日前から見学希望日の前日17時までお受けします。

◆駐車場に限りがありますので、公共交通機関をご利用のご来局をお願いします。なお、バスの駐車場はございません。

◆熱中症予防対策として、帽子、タオル、飲み物の準備等をお願いします。

◆構内は飲食禁止です。(熱中症予防のための水分補給は可能です。)

◆工場見学時に構内を約50分歩きます。歩きやすい服装でお越しください。

◆事前予約受付先：造幣局広島支局 ☎(082) 922-1597 (受付時間9時～17時)

