


平成23年10月20日
独立行政法人造幣局

偽の検定マークが施された宝飾品にご注意

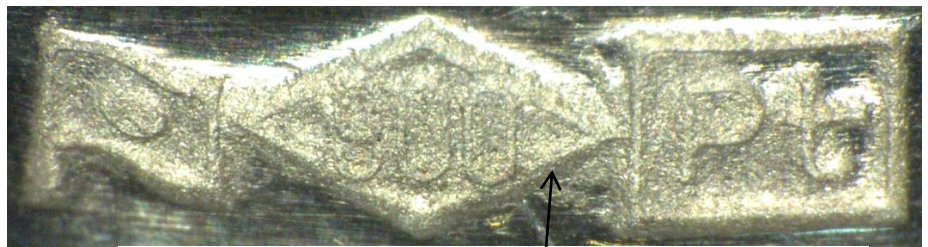
銀製品に、当局の白金（プラチナ）900位を示す偽の検定マーク（ <900> Pt）が刻印された指輪が発見されましたので、十分ご注意ください。

つきましては、以下の特徴を示す不審な宝飾品を見つけられた時には、直ちにお近くの警察、または造幣局までお知らせ下さい。

（偽の検定マークが施された指輪の特徴）

造幣局検定マークらしきものが、真正品に比べて、全体的に「ざらざら」して不鮮明

全体写真



「造幣局検定マークのようには見えるもの」
特徴として、全体的に「ざらざら」している。

造幣局検定マーク真正品（拡大）



連絡先 独立行政法人造幣局研究所 研究管理課 山野、山本

TEL 06-6351-7839