



造幣博物館

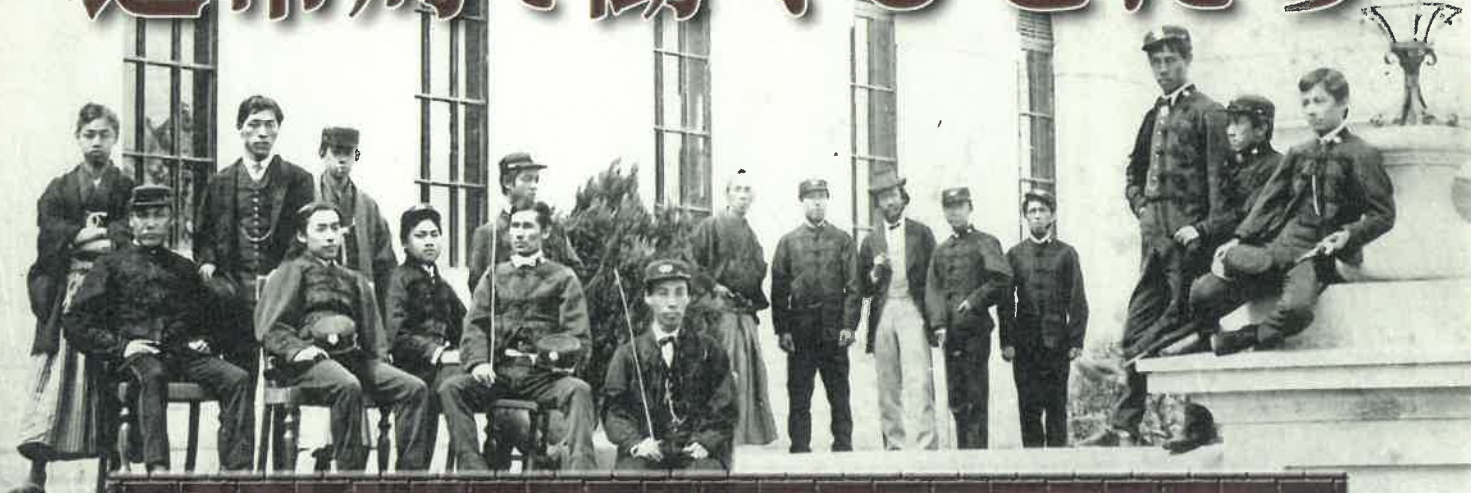
明治150年

記念特別展

～明治期の造幣局～

【シリーズⅢ期】

造幣局で働くひとたち



【開催期間】 平成30年 7/9 月 ～ 9/17 月祝

開催期間中の土曜・日曜・祝日も開館しております。

※特別展開催期間中は、各種イベントも実施します。詳しくはホームページをご覧ください。

入館
無料

【今後の開催予定】 IV期：旅する外国人 ウィリアム・ガウランド（平成30年10月～12月）

【開館時間】 9時～16時45分（最終入館は16時）

造幣博物館へのご来館は、造幣局正門（土・日・祝日は北門）よりお入り下さい

※造幣博物館は年間を通して（土・日・祝日含む）開館しております。

（ただし、臨時休館する場合がありますのでホームページ等で事前にお知らせいたします。）



最寄駅 京阪電車・地下鉄谷町線「天満橋駅」徒歩約15分
地下鉄御堂筋線「南船場駅」徒歩約15分
JR東西線「大阪天満宮駅」徒歩約15分
JR環状線「桜ノ宮駅」徒歩約15分

独立行政法人造幣局

造幣博物館
Mint Museum



大阪市北区天満1-1-79
TEL. 06-6351-8509（直通）
<https://www.mint.go.jp>



各種イベントのご案内

特別展の開催に合わせて数々のイベントを行います。皆様のご参加をお待ちしております。
イベントはすべて無料です。

※イベントは、都合により中止する場合がございます。

1 館内ガイドツアー

【開始時間】 ①11:00 ②13:00 ③14:30
【所要時間】 約30分
【内 容】 館内常設の主として明治期展示品の展示解説を行います。

2 学芸員による特別展展示品解説

【開始時間】 ①11:30 ②13:30 ③15:00
【所要時間】 約30分
【内 容】 学芸員が特別展展示品の展示解説を行います。

3 拓本体験

【実施時間】 9:30～15:30 (随時受付)
【所要時間】 約15分
【内 容】 明治時代の銅貨幣や江戸時代の寛永通宝、文久永宝などの古銭の拓本をとります。
体験していただいた拓本は「しおり」にしてお持ち帰りいただけます。

4 鋳造体験

【実施時間】 9:30～15:30 (随時受付)
【所要時間】 約20分
【参加対象】 小・中学生 (小学校低学年及び身長120cm以下のお子様は、保護者同伴でお願い致します。)
【内 容】 溶けた金属を鋳型に流して、富本銭や和同開珠のレプリカを作ります。
レプリカは、体験された方のみお持ち帰りいただけます。

5 缶バッジ製作

【実施時間】 9:30～15:30 (随時受付)
【所要時間】 約5分
【内 容】 明治時代の貨幣などをデザインした缶バッジを作ります。缶バッジはお持ち帰りいただけます。

6 クイズラリー

【実施時間】 9:30～15:30 (随時受付)
【内 容】 大人向けとお子様向けに、館内の明治期の展示品に関するクイズを出題します。
参加された方には、特別展オリジナルポストカード、貯金箱などを進呈いたします。

◎イベントカレンダー

	7月		8月				9月		
	21日	22日	4日	5日	25日	26日	15日	16日	17日
	土	日	土	日	土	日	土	日	祝
1 館内ガイドツアー	○	○	○	○	○	○	○	○	○
2 学芸員による特別展展示品解説	○	○	○	○	○	○	○	○	○
3 拓本体験	○	×	×	○	×	○	○	○	×
4 鋳造体験	×	○	○	×	○	×	×	×	○
5 缶バッジ製作	○	○	○	○	○	○	○	○	○
6 クイズラリー	○	○	○	○	○	○	○	○	○

